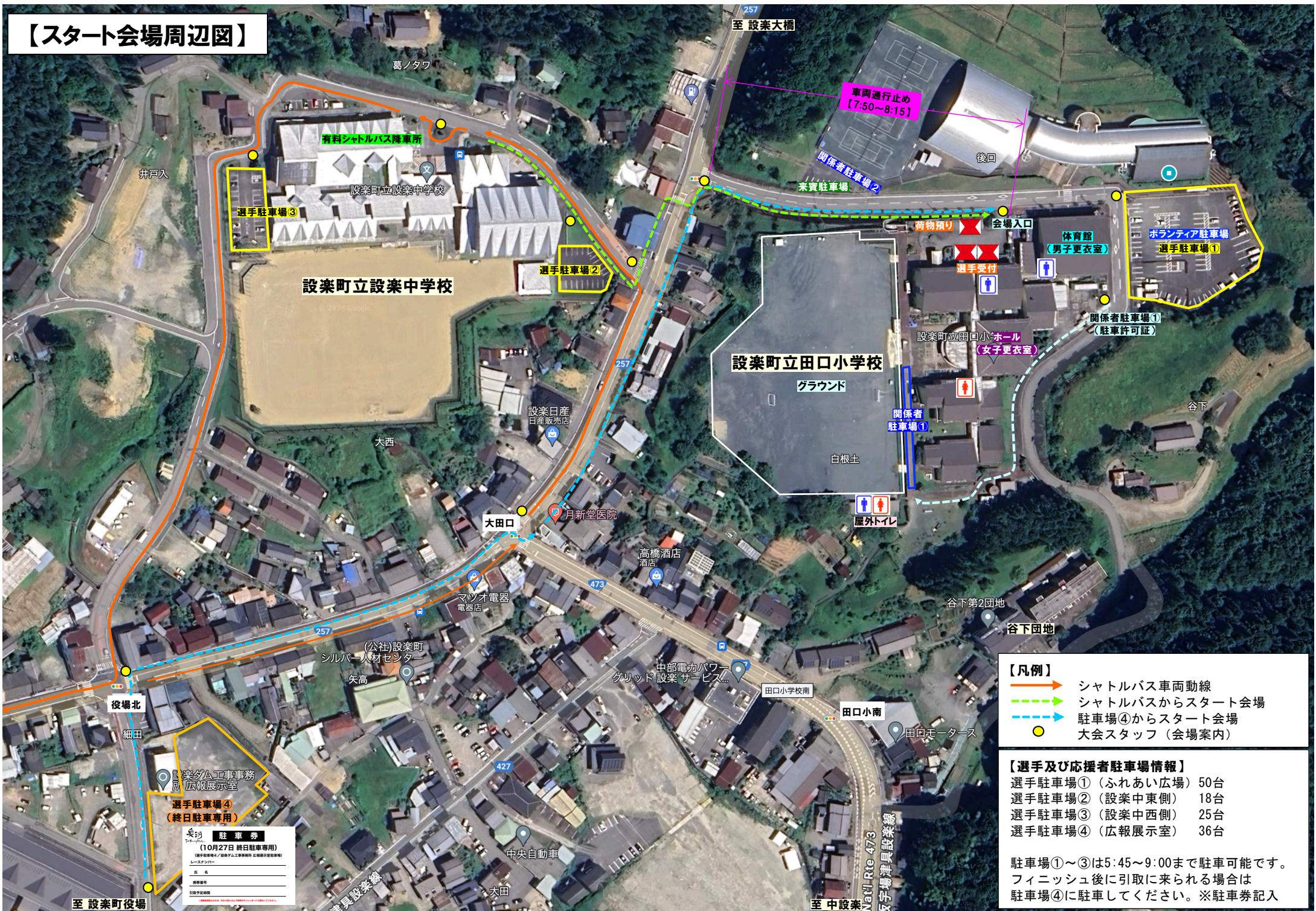


【スタート会場周辺図】



- 【凡例】**
- シャトルバス車両動線
 - シャトルバスからスタート会場
 - 駐車場④からスタート会場
 - 大会スタッフ（会場案内）

【選手及び応援者駐車場情報】

選手駐車場①（ふれあい広場）	50台
選手駐車場②（設楽中東側）	18台
選手駐車場③（設楽中西側）	25台
選手駐車場④（広報展示室）	36台

駐車場①～③は5:45～9:00まで駐車可能です。
 フィニッシュ後に引取に来られる場合は
 駐車場④に駐車してください。※駐車券記入

設楽 駐車券
 (10月27日 終日駐車専用)
(選手駐車場④/設楽ダム工事事務所 広報展示室)

シャトルバス

氏名 _____
 所属 _____
 引取手続 _____

至 設楽町役場

至 中設楽

至 設楽大橋

至 設楽町役場

至 中設楽

至 宇津川設楽線

至 大田

中央自動車

田口小南

田口小学校南

中部電力パワー
グリッド 設楽 サービス...

高橋酒店
酒店

月新堂医院

設楽日産
日産販売店

大田口

大西

設楽町立田口小学校
グラウンド

白根土

設楽町立設楽中学校

南料シャトルバス降車所

井戸入

葛ノタワ

至 設楽大橋

至 設楽大橋

至 設楽大橋

至 設楽大橋

至 設楽大橋

至 設楽大橋

至 設楽大橋

至 設楽大橋

至 設楽大橋

至 設楽大橋